



## Bei uns studieren Sie für Ihre berufliche Praxis

In Kooperation mit der Hochschule für Technik und Wirtschaft Berlin (HTW)

# Wirtschaft trifft Hochschule



„Die bbw Hochschule ist die richtige Antwort auf den steigenden Bedarf an gut qualifizierten akademischen Fachkräften. Das berufs- und ausbildungsbegleitende Angebot an wirtschafts- und ingenieurwissenschaftlichen Studiengängen der bbw Hochschule nutzen auch viele unserer Mitgliedsunternehmen in Berlin und Brandenburg als Möglichkeit, Mitarbeiter weiterzubilden und damit den eigenen Fachkräftebedarf zu sichern.“

Christian Amsinck, Geschäftsführendes Vorstandsmitglied des bbw Bildungswerkes der Wirtschaft in Berlin und Brandenburg e. V. und Hauptgeschäftsführer der Vereinigung der Unternehmensverbände in Berlin und Brandenburg e. V.

„Welches Wissen brauchen zukunftsfähige Unternehmen heute? Wissens- und Kompetenzvermittlung so zu gestalten, dass wir unsere Studentinnen und Studenten für den Wandel in den Unternehmen und Märkten vorbereiten – das hat sich die bbw Hochschule zum Ziel gesetzt. Unternehmen müssen heute flexibler, adaptiver, vernetzter, wandlungsfähiger und intelligenter sein. Gleiches gilt auch für das Studium an der bbw Hochschule.“

Prof. Dr. Eckard Minx – Vorsitzender des bbw Kuratoriums, Sprecher des Vorstandes der Gottlieb Daimler- und Karl Benz-Stiftung



„Mit der bbw Hochschule unterstützen wir wissenschaftlich eine wichtige Initiative der Wirtschaft. Denn die akademische Ausbildung von Fachkräften braucht den Dialog mit der Wirtschaft. Und Unternehmen brauchen dringend akademisch ausgebildete Fachkräfte, um international wettbewerbsfähig zu sein. Die HTW begrüßt das Engagement der Wirtschaft für die akademische Nachwuchsförderung in den Betrieben. Nur so können wir sicher sein, dass wir Menschen ausbilden, die eine echte Chance auf dem Arbeitsmarkt haben.“

Prof. Dr. Michael Heine, Präsident der HTW, Hochschule für Technik und Wirtschaft Berlin



„Die bbw Hochschule ist aktuell die zweitgrößte private Fachhochschule in der Region und hat damit in kurzer Zeit eine herausragende Stellung in der Hochschullandschaft erreicht. Ihre Bedeutung für die Wirtschaft in Berlin-Brandenburg zeigt sich vor allem bei den Zukunftsthemen Bildung und Qualifizierung. Die bbw Hochschule stellt hier die richtigen Fragen, gibt qualifizierte Antworten und entwickelt zukunftsorientierte Strategien bei der Aus- und Weiterbildung.“

Stefan Schönholz, Vorsitzender des Vorstandes des bbw Bildungswerkes der Wirtschaft in Berlin und Brandenburg e. V., Managing Partner Institute for Conflict Dynamics



## Die Vorteile eines Studiums an der bbw Hochschule

- Die Studierenden transferieren die Studieninhalte unmittelbar vom Hörsaal in die Betriebsabläufe.
- Unternehmen erhalten durch Studierende an der bbw Hochschule aktuelles Wissen und Impulse, denn gut qualifizierte Mitarbeiterinnen und Mitarbeiter sind Quelle für Innovation und Fortschritt.
- Für Studierende der bbw Hochschule eröffnen sich ganz neue berufliche Perspektiven, denn Hochschulabsolventinnen/-absolventen werden nachweislich die besten Chancen am Arbeitsmarkt eingeräumt.
- Unternehmen fördern ihren eigenen Nachwuchs und erhalten somit nicht nur mehr Wissen, sondern entwickeln aktiv ihr Unternehmen.
- Sie studieren in kleinen Studiengruppen mit persönlicher Betreuung durch die Professorinnen und Professoren, Lehrkräfte und Hochschulmitarbeiter/-innen.
- Die Kompatibilität der bbw-Studiengänge zu Masterstudiengängen anderer Hochschulen ist gewährleistet – die ersten bbw-Hochschulabsolventinnen und -absolventen studieren bereits weiter.

# Was uns leitet und motiviert

Die bbw Hochschule ist die einzige Hochschule, die eng mit der Wirtschaft der Region Berlin-Brandenburg und den Unternehmensverbänden (UVB) verbunden ist. Das prägt und ermöglicht unser anwendungsbezogenes Profil in besonderer Weise. Wir wollen helfen, den Bildungsbedarf an kompetenten Fach- und Führungskräften der regionalen Wirtschaft zu decken und ein attraktives Studienprogramm für Studierende berufsbegleitend oder in Vollzeit zu bieten. Wir suchen die Menschen mit Kompetenzen und Potenzialen und weniger mit nur formalen Berechtigungen wie dem Abiturzeugnis.

Durch unsere Studienorte in Berlin, Frankfurt (Oder), Prenzlau und Hamburg bieten wir Studienangebote, die unternehmens- und/oder wohnortnah genutzt werden können.

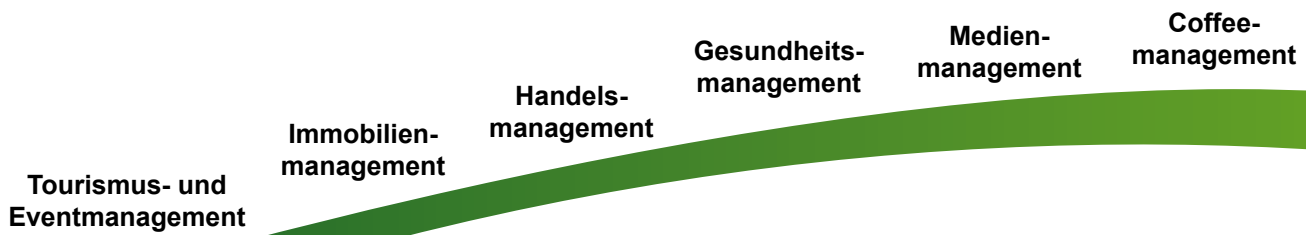
Die bbw Hochschule ist das ideale Verbindungsstück zwischen Bildung und Beruf: Praxisnah, wissenschaftsbasiert und zukunftsorientiert. Wollen Sie für die berufliche Praxis akademisch gerüstet sein, dann sind wir Ihr Bildungspartner.



Prof. Dr. oec. habil. Herbert Grüner, Rektor der bbw Hochschule



# bbw - Studiengänge



## Wirtschaftswissenschaften

Bachelor of Arts (B. A.)

Ziel der **wirtschaftswissenschaftlichen** Studiengänge ist es, Akademikerinnen und Akademiker auszubilden, die auf der Grundlage wissenschaftlicher Erkenntnisse das für alle wirtschaftlichen und administrativen Funktionsbereiche entwickelte Instrumentarium auf die Lösung praktischer Probleme anwenden können. Durch die Branchenausrichtung der Studiengänge werden die Zusammenarbeit mit Betrieben und Verbänden sowie die Unternehmensbezüge im Spezialstudium gefördert.

Mit den wirtschaftswissenschaftlichen Studiengängen werden profilbestimmende Branchen des Dienstleistungssektors erfasst, deren Märkte sich in Umfang und Struktur rasch verändern und deren Unternehmen Bedarf an gut qualifizierten Fachkräften im mittleren Management haben.

**Maschinenbau mit  
Erneuerbare Energien**

**Maschinenbau  
mit Mechatronik**

**Logistik und Supply  
Chain Management**

## **Wirtschaftsingenieurwissenschaften**

Bachelor of Science (B. Sc.)

**Wirtschaftsingenieurwissenschaftliche** Studiengänge bringen Akademikerinnen und Akademiker hervor, die als Generalisten in technisch und/oder betriebswirtschaftlich orientierten Schnittstellenbereichen des Unternehmens tätig werden. Weltweit vergleichbare Qualitätsstandards zwingen die Unternehmen dazu, technisch wettbewerbsfähige Produkte zu ökonomisch akzeptablen Konditionen anzubieten. Die dazu erforderliche integrierte Sichtweise und die Fähigkeit zu komplexen Problemlösungen sind die Kernkompetenzen von Wirtschaftsingenieurinnen und Wirtschaftsingenieuren.

## **Ingenieurwissenschaften**

Bachelor of Engineering (B. Eng.)

**Ingenieurwissenschaftliche Studiengänge** entlassen Absolventinnen und Absolventen in die Wirtschaft, die auf der Grundlage naturwissenschaftlicher und technischer Erkenntnisse dazu befähigt sind, diese zu verknüpfen, Detailwissen zu verarbeiten und Lösungen an den Schnittstellen zu anderen Wissensdisziplinen anzubieten. Mit den Studiengängen Ingenieurwissenschaften Maschinenbau mit Mechatronik und Maschinenbau mit Erneuerbare Energien reagiert die bbw Hochschule auf den künftig besonders in dieser Branche prognostizierten hohen Fachkräftebedarf.

## Handelsmanagement



Die Handelsbranche ist einem permanenten Wandel und verschärftem Wettbewerb unterzogen: Immer kürzere Innovationszyklen erfordern eine anpassungsfähige Produktpalette. Mit dem international anerkannten Hochschulabschluss „Bachelor of Arts“ mit der Spezialisierung Handelsmanagement bietet die bbw Hochschule die Möglichkeit, fundiertes Wissen mit Berufs- und Praxiserfahrung zu verbinden und sich für anspruchsvolle Positionen bspw. als Abteilungsleiter/-in, als Markt- oder Filialleiter/-in oder als Führungskraft z. B. in den Bereichen Marketing, Controlling, Personalwesen, Beschaffung, Logistik zu qualifizieren. Sie erarbeiten sich alle Inhalte für ein modernes Handelsmanagement, u. a. internationale Beschaffungsstrategien, effiziente Controlling- und Warenwirtschaftskonzepte, Merchandising, Customer Relationship Management.

**Das Studienkonzept ist mit dem HBB Handelsverband Berlin-Brandenburg e.V. abgestimmt und durch diesen evaluiert.**

## Gesundheitsmanagement



Das Gesundheitswesen hat sich in den letzten Jahren zum größten Arbeitgeber in Deutschland entwickelt. Bis 2030 wird prognostiziert, dass rund 200.000 bis 400.000 neue Jobs entstehen sollen, viele davon im privaten Gesundheitsmarkt. Haben früher nur die medizinische Diagnose und Therapie im Mittelpunkt gestanden, gehören heute ökonomische und rechtliche Faktoren zum Alltag. Der international anerkannte Hochschulabschluss „Bachelor of Arts“ mit der Spezialisierung Gesundheitsmanagement ermöglicht fundiertes Wissen mit Berufs- und Praxiserfahrung zu verbinden und sich für anspruchsvolle Positionen z. B. in der Führung von Kranken- und Ärztehäusern zu qualifizieren. Die Mitarbeiter/-innen des Gesundheitssektors werden künftig neben medizinischem Wissen verstärkt betriebswirtschaftlichen Sachverstand benötigen.

**Die bbw Hochschule ist Partnerin der Initiative des Bundesministeriums für Bildung und Forschung im Wirtschaftsjahr 2011 – Forschung für unsere Gesundheit.**

## Immobilienmanagement



Die Globalisierung und der beschleunigte Strukturwandel haben tiefgreifende Veränderungen und eine neue Dynamik in der Immobilienbranche bewirkt. Die Beschäftigten benötigen deshalb künftig neben Wissen aus der Immobilienfachlehre mehr betriebswirtschaftliches Know-how mit internationalem Bezug. Die Immobilienwirtschaft ist eine branchenbezogene Betriebswirtschaftslehre – und zwar mit Blick auf alle Phasen und Lebenszyklen von Gewerbe-, Wohn- und Sonderimmobilien – von der Projektentwicklung über Bauprojektierung und Vermarktung bis zum Facility Management. An der bbw Hochschule erlernen die Studierenden die Grundlagen der Immobilienökonomie, den Prozess des Immobilienmanagements, die Funktionen des Immobilienmanagements, das Management von Immobilienunternehmen sowie industrielle Aspekte der Immobilienökonomie. Im Fokus unseres Studiums steht auch das Management der Unternehmensimmobilien (Corporate Real Estate Management) sowie der Immobilien der öffentlichen Hand (Public Real Estate Management).

Die BBA – Akademie der Immobilienwirtschaft e.V. Berlin ist Kooperationspartner der bbw Hochschule. Nach fünf Semestern können Sie den „Immobilienökonom (GdW)“ an der BBA – Akademie der Immobilienwirtschaft e.V. Berlin, erwerben (so Sie die dafür erforderlichen Voraussetzungen erfüllen). Nach weiteren drei Semestern schließen Sie mit dem international anerkannten Hochschulabschluss „Bachelor of Arts“ der bbw Hochschule ab.

**Das Studienkonzept ist mit dem Verband Berlin-Brandenburgischer Wohnungsunternehmen (BBU) abgestimmt und durch diesen evaluiert.**

## Tourismus- und Eventmanagement



Langfristig gehört der Tourismus in Deutschland und weltweit zu den wichtigsten Arbeitgebern und, er wird in den nächsten Jahren überdurchschnittlich wachsen. Der Tourismusmarkt vereint in sich Reise- und Fremdenverkehr. Er hat damit naturgemäß eine enge Verbindung zu Bereichen wie Messe- und Veranstaltungsmanagement, Sport- und Wellness, Hotel- und Gaststättengewerbe oder Verkehrswesen. Entsprechend vielschichtig sind auch die Zugangswege vor und Einsatzmöglichkeiten nach dem Studium. Mit der Größe des Marktes und der Breite der Angebote wächst der Bedarf an studierten Touristikerinnen und Touristikern für das mittlere Management.

Dafür ermöglicht Ihnen der international anerkannte Hochschulabschluss „Bachelor of Arts“ mit der Spezialisierung Tourismus- und Eventmanagement den Zugang.

**Das bbw ist Mitglied im Deutschen ReiseVerband und verfügt damit über enge Kontakte zu den Unternehmen des Tourismus- und Eventmarktes. Dem Studiengang liegen umfassende Kenntnisse über das Anforderungsprofil der dort tätigen Unternehmen zugrunde.**

## Medienmanagement



Deutschlandweit gilt die Medienwirtschaft als Wachstumsbranche und als Tätigkeitsfeld mit Zukunft. Die klassische Medienindustrie wird zunehmend mit der digitalen Wirtschaft und der Telekommunikationsindustrie vernetzt. Mit dem international anerkannten Hochschulabschluss „Bachelor of Arts“ bietet die bbw Hochschule an dem bedeutenden Medienstandort Berlin die Möglichkeit, innerhalb von sechs Semestern (Vollzeitstudium) bzw. acht Semestern (im berufsbegleitenden Studium) fundiertes Wissen mit Berufs- und Praxiserfahrung zu verbinden und sich für anspruchsvolle Positionen zu qualifizieren. In diesem Studiengang werden Medienkonzeption, -produktion, Gestaltung und Wirtschaft auf hohem Niveau zu einer umfassenden und zukunftsweisenden Ausbildung verbunden, die es unseren Absolventinnen und Absolventen ermöglicht, in einer dynamischen Wachstumsbranche mit sich schnell ändernden Berufsbildern flexibel einsetzbar zu sein.

**Das bbw ist Mitglied im Bundesverband Digitale Wirtschaft (BVDM) e.V. und verfügt damit über enge Kontakte zu Unternehmen im Bereich interaktives Marketing, digitale Inhalte und interaktive Wertschöpfung.**

## Coffeemanagement



Im europäischen Vergleich ist Deutschland mit der Einfuhr von über acht Millionen Sack Rohkaffee Spitzenverbraucher. Dies unterstreicht die Bedeutung der Branche für die Wirtschaft und insbesondere für die traditionellen Kaffeemetropolen Hamburg und Bremen. Mit dem international anerkannten Hochschulabschluss „Bachelor of Arts“ mit der Spezialisierung im Coffeemanagement bietet die bbw Hochschule berufsbegleitend in ihrer Zweigstelle Hamburg die Möglichkeit, innerhalb von acht Semestern fundiertes Wissen mit Berufs- und Praxiserfahrung zu verbinden und sich für anspruchsvolle Positionen zu qualifizieren. Dieser Hochschulabschluss gilt als Nachweis hoher wissenschaftlicher Kompetenz. Die besondere internationale Ausprägung dieses Studiengangs zeigt sich durch die Einbindung einer zweiten Fremdsprache.

Wie Albert Darboven, Inhaber und Geschäftsführer der J.J. Darboven GmbH & Co. KG feststellt, sei Kaffee nach Erdöl das zweitgrößte Handelsgut der Welt. Der Umstand, dass die bbw Hochschule von daher „Coffeemanagement“ als Studiengang anbietet, stellt für die Firma J. J. Darboven und andere Unternehmen aus der Kaffeebranche eine zurzeit einzigartige Möglichkeit dar, ihre Mitarbeiter/-innen gezielt weiterzubilden.

## Logistik und Supply Chain Management



Um sich den Herausforderungen des globalen Marktes stellen zu können, brauchen Unternehmen Logistik und Supply Chain Management. Die Steuerung von dynamischen Prozessen sowie von inner-, zwischen- und überbetrieblichen Produktionsabläufen auf regionaler, nationaler und internationaler Ebene rückt zunehmend in den Vordergrund. Forciert wird dieser Prozess durch die fortschreitende Individualisierung, die zunehmende Typenvielfalt von Produkten bei geringerer Losgröße sowie die Platzierung zahlreicher Zusatzleistungen mit logistischem Charakter, um die Produkte herum. Aufgrund dieses neuen Logistikprozessmanagements besitzen Wirtschaftsingenieure mit dem Schwerpunkt „Logistik und Supply Chain Management“ sehr gute Einstiegs-, Aufstiegs- und Entwicklungschancen in der Transport- und Logistikbranche sowie in produzierenden Unternehmen. Die bbw Hochschule bietet mit dem Abschluss „Bachelor of Science“ innerhalb von sechs Semestern (Vollzeitstudium) oder acht Semestern (im berufsbegleitenden Studium) neue Perspektiven auf anspruchsvolle Positionen im mittleren Management von Unternehmen.

**Das Studienkonzept ist mit dem Verband Verkehr und Logistik Berlin und Brandenburg e.V. abgestimmt und durch diesen evaluiert.**

## Maschinenbau mit Mechatronik



Maschinenbauingenieure haben glänzende Aussichten auf dem Arbeitsmarkt. Wie eine Umfrage des Instituts der deutschen Wirtschaft Köln (IW) für den Verein Deutscher Ingenieure (VDI) ergab, erwartet jedes vierte Unternehmen der Technikbranche in den nächsten zwei Jahren einen steigenden Ingenieurbedarf. Viele befürchten sogar, dass die Anzahl der Studienabsolventinnen und -absolventen nicht ausreichen wird. Mit dem international anerkannten Hochschulabschluss „Bachelor of Engineering“ bietet die bbw Hochschule die Möglichkeit, innerhalb von kurzer Zeit fundiertes theoretisches Wissen mit Berufs- und Praxiserfahrung zu verbinden und sich für anspruchsvolle Positionen zu qualifizieren. In nur sechs Semestern (Vollzeitstudium) bzw. acht Semestern (berufsbegleitendes Studium) kann das Examen mit dem Ingenieur-Titel im Studiengang Ingenieurwissenschaften Maschinenbau mit Mechatronik abgelegt werden. Wir freuen uns, dass auch immer mehr Unternehmen der Metropolregionen auf diesem Wege ihren Fach- und Führungskräftenachwuchs fördern.

**Das Studienkonzept ist mit dem Verband der Metall- und Elektroindustrie in Berlin und Brandenburg (vme) abgestimmt und durch diesen evaluiert.**

# Aufbau des bbw-Studiums

Die Regelstudienzeit an der bbw Hochschule beträgt drei Jahre für das Vollzeitstudium mit Praxisprojekten und vier Jahre für das berufs- oder ausbildungsbegleitende Studium. Egal, für welches Studium Sie sich entscheiden, jedes bbw-Studium ist in drei Studienphasen unterteilt: Grundlagenstudium, Spezialstudium und Anwendungsstudium.

## Grundlagenstudium

**Im Grundlagenstudium** werden neben wirtschaftswissenschaftlichen bzw. ingenieurwissenschaftlichen, rechtswissenschaftlichen Grundlagen und Wirtschaftsenglisch im ersten Studienjahr 100 Unterrichtsstunden für die Kompetenzgrundlagen angeboten. Studienorientierung, Erkenntnistheorie, Persönlichkeitsentwicklung und Technik des Studierens stehen dabei im Mittelpunkt, um die Orientierung und die optimale Studierfähigkeit der Studierenden schnell zu erreichen.

## Spezialstudium

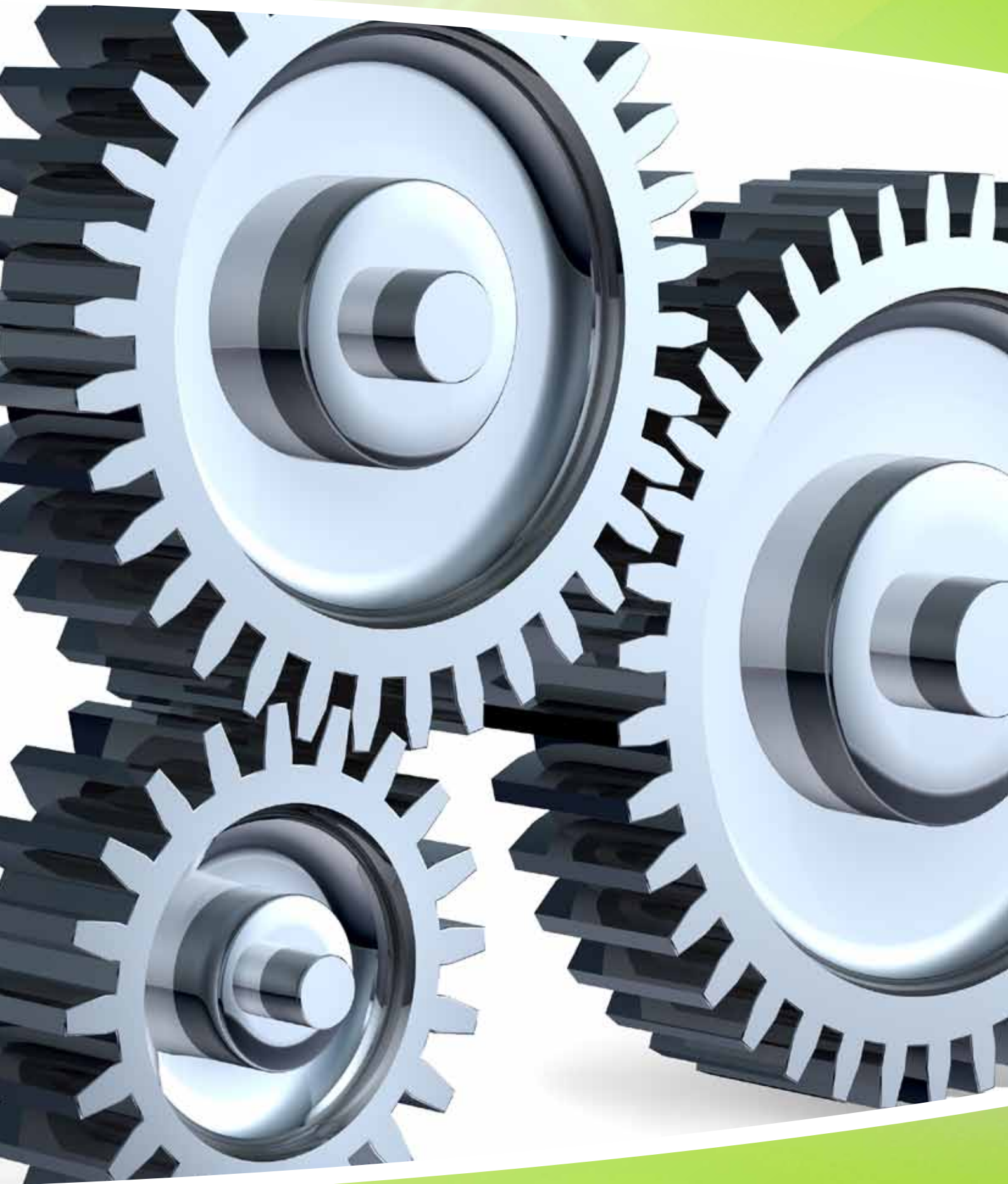
**Im Spezialstudium** stehen die Berufsfeld- und Branchenorientierung deutlich verstärkt durch Teilprojekte und eine branchenbezogene Projektarbeit im Unternehmen im Vordergrund. Das Spezialstudium schließt mit einer Dokumentation und Präsentation der Projektarbeit ab. Die Themen für das Projekt erstellt das jeweilige Unternehmen in Abstimmung mit der Studienleitung der bbw Hochschule.

## Anwendungsstudium

**Das projektbezogene Anwendungsstudium**, findet teilweise in englischer Sprache statt und schließt mit Case Studies ab. Für die Studierenden besteht die Möglichkeit, im Anwendungsstudium internationale Partnerhochschulen der bbw Hochschule, unter Anrechnung der dort erbrachten Studienleistungen, zu besuchen.

Die Prüfungen in Form von Klausuren, Projektarbeiten, Case Studies und Seminarvorträgen werden studienbegleitend durchgeführt und nach einem an europäischen Hochschulen standardisierten Creditsystem bewertet.

Das Bachelorstudium schließt mit einer unternehmensbezogenen Bachelorabschlussarbeit ab, die thematisch an die im Spezialstudium angefertigte Projektarbeit anknüpfen kann und in einem Kolloquium verteidigt wird.





# Studienformen

## Vollzeitstudium mit integrierten Praxisprojekten

Im Vollzeitstudium mit integrierten Praxisprojekten dient die berufliche Praxis im Studium dem (Wieder-)Einstieg in das Berufsleben. Das Studium wird durch Praxisprojekte innerhalb und außerhalb von Unternehmen begleitet. Die Projektaufträge kommen aus der zum Studium passenden Branche. Direkt nach dem Studium verfügen die Absolventinnen/Absolventen nicht nur über einen akademischen Abschluss, sondern haben bereits einstellungsrelevante Praxiserfahrung sammeln können und empfehlen sich so ihrem künftigen Arbeitgeber.

Wer kann in Vollzeit an der bbw Hochschule studieren?

- Jugendliche und Erwachsene mit mindestens Fachhochschulreife,
- Soldaten auf Zeit,
- Erwachsene mit mittlerer Reife und Berufsausbildung sowie mindestens vierjähriger Berufspraxis.

## Berufs- bzw. ausbildungsbegleitendes Studium

Im berufs- bzw. ausbildungsbegleitenden Studium verbinden sich betriebliche Praxis und Studium, sodass die Studierenden zugleich Berufstätige bzw. Auszubildende sind. Der Transfer des erworbenen Wissens in die betriebliche Praxis gelingt durch das ständige Wechselspiel von Studium und Beruf bzw. Ausbildung. Berufstätige mit und ohne Abitur können an der bbw Hochschule studieren, ohne dabei ihren Arbeitsplatz aufgeben zu müssen. Die Vorlesungen und Seminare an der bbw Hochschule liegen außerhalb der Arbeits- bzw. Ausbildungszeit und sind zeitlich auf die Bedürfnisse der Berufstätigen bzw. Auszubildenden zugeschnitten. Außerhalb der Hochschule erworbene Fähigkeiten und Kenntnisse finden bei der Studienzulassung Berücksichtigung. Das Studium ist gut strukturiert und effektiv. Kompaktblöcke, Projekte und E-Learninganteile wechseln sich ab.

Unsere Absolventinnen und Absolventen sind bei Arbeitgebern gefragt, weil sie belastbar, flexibel und hoch motiviert sind.

Wer kann berufs- oder ausbildungsbegleitend an der bbw Hochschule studieren?

- Berufstätige mit Zulassungsvoraussetzung
- Auszubildende mit mindestens Fachhochschulreife

**Ein Wechsel in eine andere Studienform ist jederzeit möglich.**

Auf die Praxisprojekte legt die Hochschule großen Wert. Sie unterstützt ihre Vollzeitstudierenden bei der Suche nach den passenden Plätzen. Das Angebot an Praktikumsplätzen ist auf jede Spezialisierung zugeschnitten und erfasst, insbesondere im Tourismus- und Eventmanagement, alle fünf Kontinente. In den berufsbegleitenden Studiengängen greifen wir konkret im Betrieb laufende Projekte auf und verzahnen sie mit der Projektarbeit im Studium.



# Zulassungsberechtigung

Die Berücksichtigung der Anrechenbarkeit und Durchlässigkeit ist erklärtes Ziel der bbw Hochschule.

Auf Grundlage des Berliner Hochschulgesetzes wird auch für Studierwillige ohne Fachhochschulreife die Möglichkeit zum Fachhochschulstudium eröffnet.

Grundsätzlich gelten folgende Voraussetzungen für ein Studium an der bbw Hochschule:

- Mittlerer Schulabschluss oder eine gleichwertige Schulbildung und ein für das Studium geeigneter Berufsabschluss mit mindestens dreijähriger Berufserfahrung **oder**
- Abschluss als Meister/-in, staatlich geprüfte/-r Techniker/-in, staatlich geprüfte/-r Betriebswirt/-in **oder**
- Abitur oder Fachhochschulreife.

Außerhalb des Hochschulwesens erworbene Kenntnisse und Fähigkeiten können bis zu 50 % eines Hochschulstudiums ersetzen, wenn:

- sie nach Inhalt und Niveau dem Studium gleichwertig sind,
- die qualitativ-inhaltlichen Kriterien dem Ersatz von Studienleistungen entsprechen und im Rahmen von Akkreditierungen überprüft wurden.

Die Grundlage der Niveaueinstufung bildet das Qualitätsrahmenwerk für deutsche Hochschulabschlüsse vom 21.04.2005 der Kultusministerkonferenz (KMK).

Nach einer Einstufungsprüfung von Hochschulzugangsberechtigten mit besonderen Kenntnissen und Fähigkeiten durch die bbw Hochschule ist die Anerkennung von maximal drei Semestern für das Vollzeitstudium und von maximal vier Semestern für das berufsbegleitende Studium (50 %) in Form von ECTS-Leistungspunkten möglich. Für kaufmännische Berufe kann die Anerkennung von Teilen des Grundlagenstudiums und des Spezialstudiums durch eine Einstufungsklausur an der bbw Hochschule erfolgen. Entsprechende Repetitorien werden den potentiellen Bewerberinnen und Bewerbern durch die bbw Hochschule vorab angeboten.

Das betrifft u. a. folgende staatlich anerkannte Fachschulabschlüsse:

- IT-Fortbildungsberufe,
- Fachwirte,
- Fachkaufleute,
- Staatlich geprüfte Betriebswirte,
- Staatlich anerkannte Betriebswirte.



# Finanzierung

## **Studiengebühr**

Die Studiengebühr beträgt 15.120,00 €. Diese kann im sechssemestrigen Vollzeitstudium mit 420,00 € pro Monat und im achtsemestrigen berufsbegleitenden Studium mit 315,00 € pro Monat beglichen werden. Eine Vergütung für die Praxisphasen im Unternehmen kann für Vollzeitstudierende mit dem jeweiligen Unternehmen vereinbart werden.

## **Eigenfinanzierung**

Bei der Eigenfinanzierung tragen Sie die Studiengebühren selbst. Die bbw Hochschule bietet die Möglichkeit, die Gebühren in monatlichen Raten zu zahlen.

## **Steuerliche Absetzbarkeit**

Nach dem Grundsatzurteil des Bundesfinanzhofes aus dem Jahr 2002 sind die Aufwendungen für Fort- und Weiterbildungen als Werbungskosten absetzbar. Teilnehmer/-innen an Weiterbildungen oder Studiengängen mit abgeschlossener Ausbildung können die Studiengebühren als Werbungs- oder Sonderkosten geltend machen, wenn sie nachweisen können, dass die Maßnahme beruflich veranlasst ist.

## **BAföG**

Der Anspruch auf Förderung nach dem Bundesausbildungsförderungsgesetz für deutsche Studierende besteht – wie an staatlichen Hochschulen – auch beim Studium an der bbw Hochschule. Die Zahlung wird einkommens- bzw. vermögensabhängig gewährt. Der BAföG-Rechner ist kostenlos erhältlich unter der Hotline 0180 5262301 (0,12 Euro/Min) und kann im Internet unter [www.bafoeg.bmbf.de](http://www.bafoeg.bmbf.de) heruntergeladen werden.

Für ausländische Studierende bestehen ebenfalls Fördermöglichkeiten. Das zuständige BAFöG-Amt informiert Sie über die dafür notwendigen Voraussetzungen. Entscheidend für die Antragstellung ist der Hochschulort, nicht der Wohnort.

## **Bildungskredite**

Für die Studienangebote der bbw Hochschule können Bildungskredite für Vollzeitstudierende der bbw Hochschule über das Bundesprogramm „Bildungskredit“ vergeben werden. Der Antrag kann über sämtliche, bundesweit vertretene Vertriebspartner der KfW eingereicht werden: Nutzen Sie dafür den folgenden Link der Internetseite: [www.kfwfoerderbank.de](http://www.kfwfoerderbank.de).

## **Stipendien für Berufstätige**

Mit den „Aufstiegsstipendien“, die Element der Qualifizierungsinitiative der Bundesregierung sind, sollen gerade für beruflich Qualifizierte der Weg in die Hochschulen und der Aufstieg im Beruf erleichtert werden. Erstmals zum Wintersemester 2008/2009 konnten sich begabte Studienbewerberinnen und -bewerber mit Berufsausbildung und mindestens zweijähriger Berufserfahrung um eine finanzielle staatliche Unterstützung bewerben. Für ein berufsbegleitendes Studium an einer staatlichen oder staatlich anerkannten privaten Hochschule können Studierende jährlich 1.700,00 € erhalten. Informationen dazu finden Sie auf der Webseite [www.begabtenfoerderung.de](http://www.begabtenfoerderung.de). Das Bundesministerium für Bildung und Forschung unterstützt auch verschiedene Begabtenförderungswerke, die Stipendien vergeben.

# Unsere Ziele, Methoden, Qualität

Die bbw Hochschule setzt es sich zum Ziel, mit ihren Absolventinnen und Absolventen Fach- und Führungskräfte auszubilden, die

- Projekt- und Teamarbeit initiieren und steuern können,
- über hochentwickelte soziale Kompetenzen verfügen,
- wettbewerbsfähige Strategien für Unternehmen entwickeln und
- neue Unternehmensmodelle, auch im ausländischen Umfeld, schaffen können.

Durch die Einbindung in die Struktur der Unternehmensverbände (UVB) einerseits und in das leistungsstarke Netzwerk nationaler und internationaler Partnerschaften aus Wirtschaft, Wissenschaft und Politik andererseits, garantiert die bbw Hochschule eine substantielle Abstimmung und Kooperation zwischen den Lernorten Praxis/Betrieb und Hochschule. Die Praxisorientierung erfolgt durch inhaltlich-didaktische Verschränkung des Lernens an der Hochschule und Problemstellungen der betrieblichen/beruflichen Prozesse durch studienbegleitende Business Cases, Projektstudien usw.

E-Learninganteile ergänzen das Studium, um hochschulische Lern- und berufliche Arbeitswelten näher zusammenzuführen und ein orts- und zeitunabhängiges Studium neben dem Engagement im Unternehmen zu fördern.

Ein hoher curricularer Anteil von Kursen zur Vermittlung von Führungs-, Sozial- und Sprachkompetenzen prägt das Studium an der bbw Hochschule.

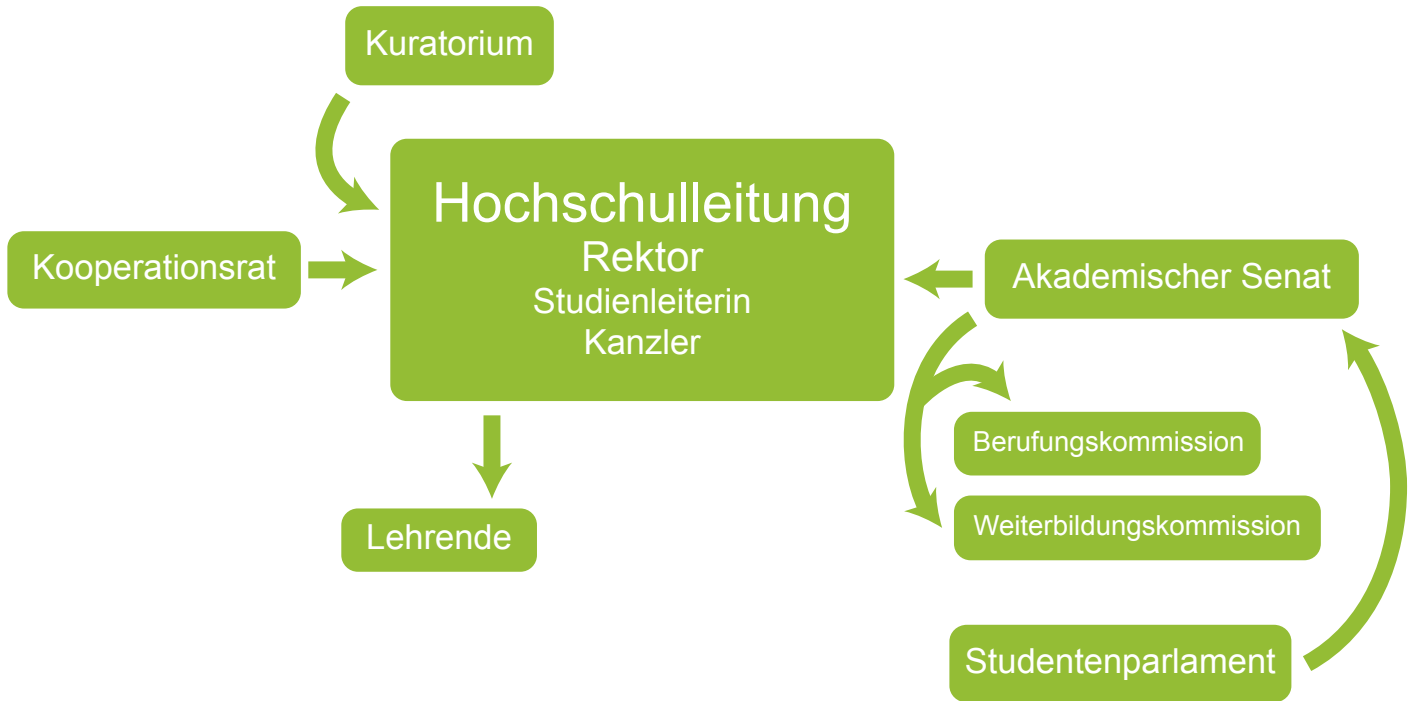
Die Hochschule zeichnet sich durch eine hohe Kundenorientierung aus, die auch nach Vorlesungsschluss nicht endet. Professorinnen und Professoren sowie Studienbetreuer/-innen stehen den Studierenden und Unternehmen während des Studienbetriebs als Berater/-innen und Mentorinnen und Mentoren zur Verfügung. Hier gilt das Prinzip der offenen Tür für alle Studierenden – Sprechzeiten sind deshalb unnötig.

Qualitätsmanagement ist ein Grundprinzip der Hochschulprozesse. Durch kontinuierliche interne und externe Evaluierung und die starke Einbindung und Mitwirkung der Studierenden, wird die Leistungsfähigkeit der Hochschule gesichert. Die Hochschule ist als Institution staatlich anerkannt, sämtliche Studiengänge sind akkreditiert.

Im Rahmen der durch die bbw Hochschule angebotenen Studiengänge sind Auslandssemester und -praktika möglich und werden als Studienleistungen auf das Studium angerechnet. Dabei spielen vor allem die Wirtschaftszusammenarbeit mit der Deutsch-Polnischen Bildungstiftung der Wirtschaft und den Arbeitgeberverbänden in Frankreich, Italien, Großbritannien und in den baltischen Ländern eine Rolle. Je nach Interessenslage der Studierenden oder Unternehmen können aber auch andere Auslandsaufenthalte gewählt werden.



# Hochschulstruktur



**Rektor**  
Prof. Dr. Herbert Grüner

**Kanzler**  
Jürgen Weiß

**Studienleiterin**  
Prof. Dr. Angelika Grunwald

## Kuratorium

- **Klaus-Dieter Teufel** (Vorsitzender), bbw e. V.
- **Dr. Andreas Forner** (stellvertr. Vorsitzender), bbw e. V.
- **Prof. Dr. Gerhard Hörber** (HTW Berlin)
- **Dr. Christine Kreiner** (S & V Technologies AG)
- **Prof. Dr. Wolfgang Mehr** (IHP GmbH, Leibniz-Institut für innovative Mikroelektronik)
- **Prof. Dr. Eckard Minx** (Gottlieb Daimler- und Karl Benz-Stiftung)
- **Dr. Brigitte Reich** (Senatsverwaltung für Bildung, Wissenschaft und Forschung)
- **Jos van Winsen** (PCK Raffinerie GmbH)

## Kooperationsrat

- **Prof. Dr. Herbert Grüner** (bbw Hochschule)
- **Prof. Dr. Gerhard Hörber** (HTW Berlin)
- **Ingrid Menten** (bbw Akademie)
- **Prof. Dr. Klaus Semlinger** (HTW Berlin)
- **Willi Thiele** (Bombardier Transportation GmbH)
- **Jürgen Weiß** (bbw Hochschule)

# Wirtschaftspartner der bbw Hochschule

- Verband der Metall- und Elektroindustrie in Berlin und Brandenburg e.V.
- HBB Handelsverband Berlin-Brandenburg e.V.
- Verband Berlin-Brandenburgischer Wohnungsunternehmen e.V. (BBU)
- Bombardier Transportation GmbH
- Deutsche Bahn AG
- Kursana, ein Unternehmen der Dussmann-Gruppe
- Verband Verkehr und Logistik Berlin und Brandenburg e.V.
- DRV Deutscher ReiseVerband e.V.
- BBA – Akademie der Immobilienwirtschaft e.V., Berlin
- Wirtschaftsforum Prenzlau e.V.
- OTIS GmbH & Co. OHG
- asr Allianz selbständiger Reiseunternehmen - Bundesverband e.V
- ZF Getriebe GmbH
- ENERTRAG AG
- IHP GmbH-Innovations for High Performance Microelectronics
- touristic concept marketing & events international TCME
- VDI Verein Deutscher Ingenieure Bezirksverein Berlin-Brandenburg
- Schäffer-Poeschel Verlag für Wirtschaft • Steuern • Recht GmbH, Stuttgart



# Das bbw als Träger unserer Hochschule

Träger der bbw Hochschule ist die bbw Akademie für Betriebswirtschaftliche Weiterbildung GmbH. Innerhalb der bbw Gruppe ist sie im Auftrag der Wirtschaft Bildungspartner und Personaldienstleister der Unternehmen in der Region.

Mit der Gründung der bbw Hochschule erfüllt die bbw Gruppe den gesellschaftspolitischen Auftrag zur Förderung des lebenslangen Lernens und der Durchlässigkeit im Bildungssystem.

## bbw Bildungswerk der Wirtschaft in Berlin und Brandenburg e.V.

Die Mitglieder des bbw Vorstandes:

<b>Stefan Schönholz</b>	(Vorsitzender), Geschäftsführer der Bombardier Transportation GmbH, Stellv. Vorsitzender des Verbandes der Metall- und Elektroindustrie in Berlin und Brandenburg e. V.
<b>Burkhard Ischler</b>	(Stellvertretender Vorsitzender), Direktor des Berliner Büros der Leitung der Siemens AG, Präsident der Vereinigung der Unternehmensverbände in Berlin und Brandenburg e.V., Vorsitzender des Verbandes der Metall- und Elektroindustrie in Berlin und Brandenburg e. V.
<b>Christian Amsinck</b>	(Geschäftsführendes Vorstandsmitglied), Hauptgeschäftsführer der Vereinigung der Unternehmensverbände in Berlin und Brandenburg e.V.
<b>Wolfgang-Michael Görwitz</b>	Geschäftsführer der Horn & Görwitz GmbH & Co. KG, Vorsitzender des Verbandes des Büromaschinen-, Büromöbel- und Organisationsmittelhandels e.V., Vorstandsmitglied der Landesinnung Informationstechnik Berlin, Fachgemeinschaft Bürotechnik
<b>Prof. Dr. Eckard Minx</b>	Sprecher des Vorstandes der Gottlieb Daimler- und Karl Benz-Stiftung, Vorsitzender des bbw Kuratoriums
<b>Dietmar Schickel</b>	Geschäftsführer der Tele Columbus GmbH, Vorsitzender AWB
<b>Dr. Reinhard Uppenkamp</b>	Vorsitzender des Vorstandes der Berlin-Chemie AG

Die Mitglieder des bbw Kuratoriums:

<b>Prof. Dr. Eckard Minx</b>	(Vorsitzender), Sprecher des Vorstandes der Gottlieb Daimler- und Karl Benz-Stiftung
<b>Prof. Dr. George Turner</b>	
<b>Prof. Dr. Jörg Steinbach</b>	Präsident der Technischen Universität Berlin
<b>Prof. Dr. Michael Heine</b>	Präsident der Hochschule für Technik und Wirtschaft Berlin
<b>Prälat Dr. Bernhard Felmberg</b>	Bevollmächtigter des Rates der EKD

## Trägersgesellschaft: bbw Akademie für Betriebswirtschaftliche Weiterbildung GmbH

Geschäftsführung:

**Dr. Andreas Forner**  
**Ingrid Menten**

## Mitglieder des bbw:

- Allgemeiner Verband der Wirtschaft für Berlin und Brandenburg e.V.
- Arbeitgeber- und Wirtschaftsverband der Kunststoff Verarbeitenden Industrie in Berlin und Brandenburg e.V.
- Berufsförderungswerk der Fachgemeinschaft Bau Berlin und Brandenburg gGmbH
- Innung Sanitär, Heizung, Klempner, Klima
- Landesinnungsverband Metall Berlin-Brandenburg
- VBP Nordost Verband der Papier, Pappe und Kunststoffe verarbeitenden Unternehmen in Berlin, Brandenburg und Mecklenburg-Vorpommern e.V.
- Verband Druck und Medien Berlin-Brandenburg e V
- Verband der Metall- und Elektroindustrie in Berlin und Brandenburg e.V.
- VGT Gesamtverband Gebäudetechnik e.V.
- Wirtschaftsvereinigung der Ernährungsindustrie in Berlin und Brandenburg e.V.
  
- RBB Rundfunk Berlin-Brandenburg
- Raue L.L.P. Rechtsanwälte und Notare
  
- AEG SIGNUM
- ADC GmbH
- ALBA AG
- Alcatel Lucent Deutschland AG
- ASSA ABLOY Sicherheitstechnik GmbH
- Berlin Chemie AG
- BIOMET Deutschland GmbH
- BIOTRONIK SE & Co. KG
- CCC Cable Systems Contracting + Consulting GmbH Berlin
- Daimler AG, Mercedes-Benz-Werk Berlin
- Deutsche Bank AG Filiale Berlin
- Draka Comteq Berlin GmbH & Co. KG
- Gegenbauer Gebäudeservice GmbH
- GERB Schwingungsisolierungen GmbH & Co. KG
- Horn & Görwitz Informationstechnologie GmbH & Co. KG
- KPMG AG, Wirtschaftsprüfungsgesellschaft
- MDK Medizinischer Dienst der Krankenversicherung Berlin Brandenburg e.V.
- MTU Maintenance Berlin-Brandenburg GmbH
- Otis GmbH & Co. OHG
- Pricewaterhouse Coopers AG
- Schaltgerätewerk Werder GmbH & Co. KG
- Schindler Aufzüge und Fahrtreppen GmbH
- Siemens AG Berliner Büro der Leitung
- Talgo (Deutschland) GmbH
- Tele Columbus Gruppe ewt multimedia gmbh
- ZF Getriebe GmbH Werk Brandenburg
- Zuegg Deutschland GmbH

### Internationale Kooperationspartner:

- AMMA / Skillab, Torino (Italien)
- CEFORALP, Lyon (Frankreich)
- CIS Scuola Aziendale di Formazione Superiore, Reggio Emilia (Italien)
- ESCUELA DE TURISMO DE BALEARES, Palma de Mallorca
- UPM Union Patronal Metalurgica, Barcelona (Spanien)
- ASESORES CORPORATIVOS, Barcelona
- S.I.A.V. S.C.AR.L. Industriali Veneto, Mestre (Italien)
- ZDZ (Unternehmensverband) Zielona Gora
- OPZL (Unternehmensverband) Zielona Gora
- Westpolnischer Unternehmensverband
- Zachodniopomorska Szkoła Biznesu w Szczecinie  
(Westpommersche Business Schule)
- Wyższa Szkoła Biznesu Gorzów
- LOP (Unternehmensverband) Gorzów
- Westbourne Academy (Bournemouth)



# Studierende und Absolventen

**Linda Gronert**, Studentin der Wirtschaftswissenschaften (Tourismus- und Eventmanagement) in Vollzeit

Ich bin derzeit im 5. Semester und mache mir natürlich schon Gedanken über die Zeit nach meinem Studium. Fest steht, dass genau diese Verbindung zwischen Tourismus und dem kreativen Eventmanagement das Richtige für mich ist. Insofern passt das Studium mit seiner praktischen Ausrichtung in diesem Spezialbereich ganz genau zu meinen Vorstellungen von meiner beruflichen Zukunft. Ich möchte einmal den Veranstaltungsbereich eines größeren Hotels leiten. Dabei ist gerade spannend, zwischen wirtschaftlichen Vorgaben und kreativem Anspruch zu planen und Veranstaltungen durchzuführen, die die Gäste eines Hauses begeistern. Ich glaube, das Studium bereitet mich darauf gut vor.



**Alexander John**, Student der Ingenieurwissenschaften (Maschinenbau mit Mechatronik), berufsbegleitend

Ich arbeite in einem Testteam für Haushaltsgeräte, die von Bosch/Siemens entwickelt werden und kann mir gut vorstellen, irgendwann als Ingenieur tätig zu sein. Das Beste am Studium sind für mich die Praxisprojekte, bei denen wir immer sowohl die wirtschaftliche als auch die wissenschaftlich-theoretische und die praktische Seite unseres Themas analysieren und betrachten müssen. Während in meinem Unternehmen die Türen zu den Laboren, in denen Materialien und Werkstoffe geprüft und entwickelt werden eher geschlossen sind, können wir in den Fertigungs- und Digitaltechnik-Laboren unserer Kooperationshochschule HTW Berlin, genau das tun - analysieren und testen. Da wir in kleinen Projektteams lernen und die Studierenden aus ihrem Berufsumfeld ganz verschiedene Erfahrungen und Sichtweisen einbringen, ergeben sich in diesen Praxisprojekten jedes Mal intensive Diskussionen, die uns auf spannende Ideen bringen. So stelle ich mir Ingenieursarbeit vor. Ich hoffe, dass die bbw Hochschule für mich noch rechtzeitig die passenden Master-Studiengänge anbietet, denn ein Master-Studium werde ich auf jeden Fall noch anschließen.

**Christoph Garske**, Student der Wirtschaftswissenschaften  
(Gesundheitsmanagement) in Vollzeit.

Ich habe mich für ein Studium der Wirtschaftswissenschaften entschieden, weil ich einmal in der leitenden Ebene einer Rehabilitationsklinik tätig werden möchte. Meine Spezialisierung auf Gesundheitsmanagement ist dafür optimal. Falls das nicht klappt, ist das Studium auf jeden Fall offen genug, auch in jeder anderen Branche eine Führungsposition einnehmen zu können, denn der Fokus liegt hier immer auf konkreten Managementaufgaben, -strategien und geeigneten -techniken. Die Offenheit und der Praxisbezug sind, glaube ich, im Großraum Berlin einmalig. Die Praxisnähe wird im Unterricht sehr deutlich. Das lockert das Studium auf und gibt uns das Gefühl, schon eine Ahnung davon zu bekommen, was später im Unternehmen wirklich zählt.



**Holger Steinmetz**, 2010

Absolvent des  
Ingenieurstudiums (Maschinenbau mit Mechatronik), berufs-  
begleitend

Nach fünf Jahren Arbeitsalltag hatte ich das Gefühl, mich neuen Herausforderungen stellen zu müssen. Die gleichbleibenden Arbeitsabläufe und die seltene geistige Anregung außerhalb der Arbeit, haben mich dazu gebracht, über ein berufsbegleitendes Studium nachzudenken. Ein wichtiger Anstoß dafür waren auch meine Kinder. Ich hatte den Eindruck, dass sie an ihrer Schule weniger Unterstützung bekamen, als sie brauchten. Als mir das bbw angeboten hat, an der eigenen Hochschule zu studieren, wollte ich die Chance natürlich nicht vorbeiziehen lassen und habe mich in die erste Matrikel eingeschrieben. Dadurch konnte ich etwas für mich tun und meinen Kindern gleichzeitig ein Vorbild sein. Wir haben nachmittags oft gemeinsam Hausaufgaben gemacht, Klausuren und Klassenarbeiten vorbereitet. Ich glaube, dass diese Zeit gemeinsamer Anstrengungen sehr dazu beigetragen hat, dass meine Kinder heute in der Schule fleißiger sind als vorher. Für mich war das Studium so gesehen doppelt erfolgreich – ich betrachte die Prozesse im Unternehmen heute differenzierter. Insofern stimmt das mit den neuen Perspektiven. Was ich jetzt suche, ist ein berufsbegleitender Master-Studiengang, der zu meinem Berufsfeld, IT, passt.

**Nicole Wölk**, Studentin der Wirtschaftswissenschaften  
(Medienmanagement) in Vollzeit

Seit dem Wintersemester 2008/2009 bin ich Studentin an der bbw Hochschule in Berlin. Vor dem Studium habe ich mein Abitur erfolgreich abgeschlossen und mich daraufhin für eine akademische Laufbahn entschieden. Den Studiengang habe ich wegen des hohen Zukunftspotenzials und meinem Interesse gegenüber der Medienvielfalt gewählt. Der Bachelor-Abschluss öffnet mir sowohl in der Managementabteilung, als auch in der Produktion von Digital- und Printmedien einige Türen. Das Studium an der bbw Hochschule bedeutet nicht nur Theorie, sondern steht auch für einen sehr hohen Praxisanteil. Dies bezieht sich nicht nur auf die Vorlesungen, sondern auch auf die vorgesehenen Praktikumsphasen. Mir persönlich hat diese Zeit sehr viel gebracht. Ich konnte einige Fernsehsender besser kennenlernen und mich im potenziellen Arbeitsfeld umsehen.



# Studienberatung

Gerne beraten wir Sie persönlich zu Ablauf, Organisation und Perspektiven eines Studiums an der bbw Hochschule. Vereinbaren Sie einen Termin mit uns oder fragen Sie uns nach unseren Informationsveranstaltungen.

## Ihre Ansprechpartner

Studienberatung / Anmeldung bbw Hochschule

### Berlin

Christin Weiß  
Telefon: 0 30-31 99 095 50  
Telefax: 0 30-31 99 095 55  
E-Mail: [christin.weiss@bbw-hochschule.de](mailto:christin.weiss@bbw-hochschule.de)

### Frankfurt (Oder)

Dr. Randolph Trimbruch  
Telefon: 0 335-556 9404  
Telefax: 0 335-556 9403  
E-Mail: [randolf.trimbruch@bbw-hochschule.de](mailto:randolf.trimbruch@bbw-hochschule.de)

### Hamburg

Isabella Wojtowicz  
Telefon: 0 40-35 70 03 40  
Telefax: 0 40-35 70 03 43  
E-Mail: [isabella.wojtowicz@bbw-hochschule.de](mailto:isabella.wojtowicz@bbw-hochschule.de)

### Prenzlau

Susanne Voß  
Telefon: 0 3984-71 86 69  
Telefax: 0 3984-71 86 69  
E-Mail: [susanne.voss@bbw-hochschule.de](mailto:susanne.voss@bbw-hochschule.de)

## Studienzentren

bbw Hochschule  
Hauptsitz **Berlin**  
Leibnizstraße 11-13  
10625 Berlin-Charlottenburg

bbw Hochschule  
Zweigstelle **Frankfurt (Oder)**  
Potsdamer Str. 1-2  
15234 Frankfurt (Oder)

bbw Hochschule  
Zweigstelle **Hamburg**  
Holstenhofweg 62  
22043 Hamburg

bbw Hochschule  
Zweigstelle **Uckermark**  
Brüssower Allee 60  
17291 Prenzlau

Sie wollen mehr über uns und unsere Angebote wissen?

■ [www.bbw-hochschule.de](http://www.bbw-hochschule.de) ■



## Impressum

Herausgeber:	bbw Akademie für Betriebswirtschaftliche Weiterbildung GmbH Rheinpfalzallee 82 10318 Berlin
©	Februar 2011, bbw Bildungswerk der Wirtschaft in Berlin und Brandenburg
Redaktion:	Jürgen Weiß, Heike Mielke, Lars Kramer
Grafik und Layout:	Clara Henriette Berger
Fotos (©):	Lars Kramer: Titel, 5, 24, 25, 26/27   Heike Mielke: 25   uvb: 2/3   Butch (fotolia.de): 4   Matthias Haas (fotolia.de): 8   Tomasz Trojanowski (fotolia.de): 9   claudiaveja (fotolia.de): 9   tiziana mundi (fotolia.de): 10   Anyka (fotolia.de): 11   BildPix.de (fotolia.de): 11   nyul (fotolia.de): 15   Phoenixpix (fotolia.de): 16   Yuri Arcurs (fotolia.de): 23
Druck:	Jedro's Weißenseer Druckhaus GmbH