

Die bbw Hochschule

Mit der bbw Hochschule haben das bbw Bildungswerk der Wirtschaft in Berlin und Brandenburg, die Unternehmensverbände Berlin-Brandenburg (UVB) und die Hochschule für Technik und Wirtschaft Berlin als wissenschaftlicher Partner 2007 überaus erfolgreich die Idee umgesetzt, eine Hochschule der Wirtschaft für die Wirtschaft zu schaffen. Wichtigstes Prinzip für das Studienprogramm war dabei von Anfang an die besondere Praxisnähe neben dem wissenschaftlichen Anspruch.

Mit inzwischen mehr als 1.200 Studierenden zählt die bbw Hochschule heute zu den größten privaten, staatlich anerkannten Hochschulen Berlins und Brandenburgs. Mit ihrem besonderen wirtschaftsnahen Profil leistet sie einen wichtigen Beitrag zur Bereitstellung dringend benötigter Studienplätze, um den wachsenden Bedarf der Unternehmen an akademisch ausgebildeten Fach- und Führungskräften über die Region hinaus zu decken. Die bbw Hochschule bietet akkreditierte, branchenorientierte und unternehmensnahe Studiengänge in Wirtschaftswissenschaften, Wirtschaftsingenieurwissenschaften und Ingenieurwissenschaften an. Ihre international anerkannten Bachelor- und Masterstudienabschlüsse können sowohl in Vollzeit, dual, als auch berufsbegleitend erreicht werden.

Kontakt:

Studienberatung

Gerne beraten wir Sie persönlich zu Ablauf, Organisation und Perspektiven eines Studiums an der bbw Hochschule. Vereinbaren Sie einen Termin mit uns oder fragen Sie uns nach unseren Informationsveranstaltungen.

Ihre Ansprechpartnerin

Studienberatung / Anmeldung bbw Hochschule



Angela Hau

Telefon: 0 30-31 99 095 50

Telefax: 0 30-31 99 095 55

E-Mail: angela.hau@bbw-hochschule.de

Studienzentren

bbw Hochschule

Hauptsitz **Berlin**

Leibnizstraße 11-13

10625 Berlin-Charlottenburg

bbw Hochschule

Haus der Wirtschaft **Berlin**

Am Schillertheater 2

10625 Berlin

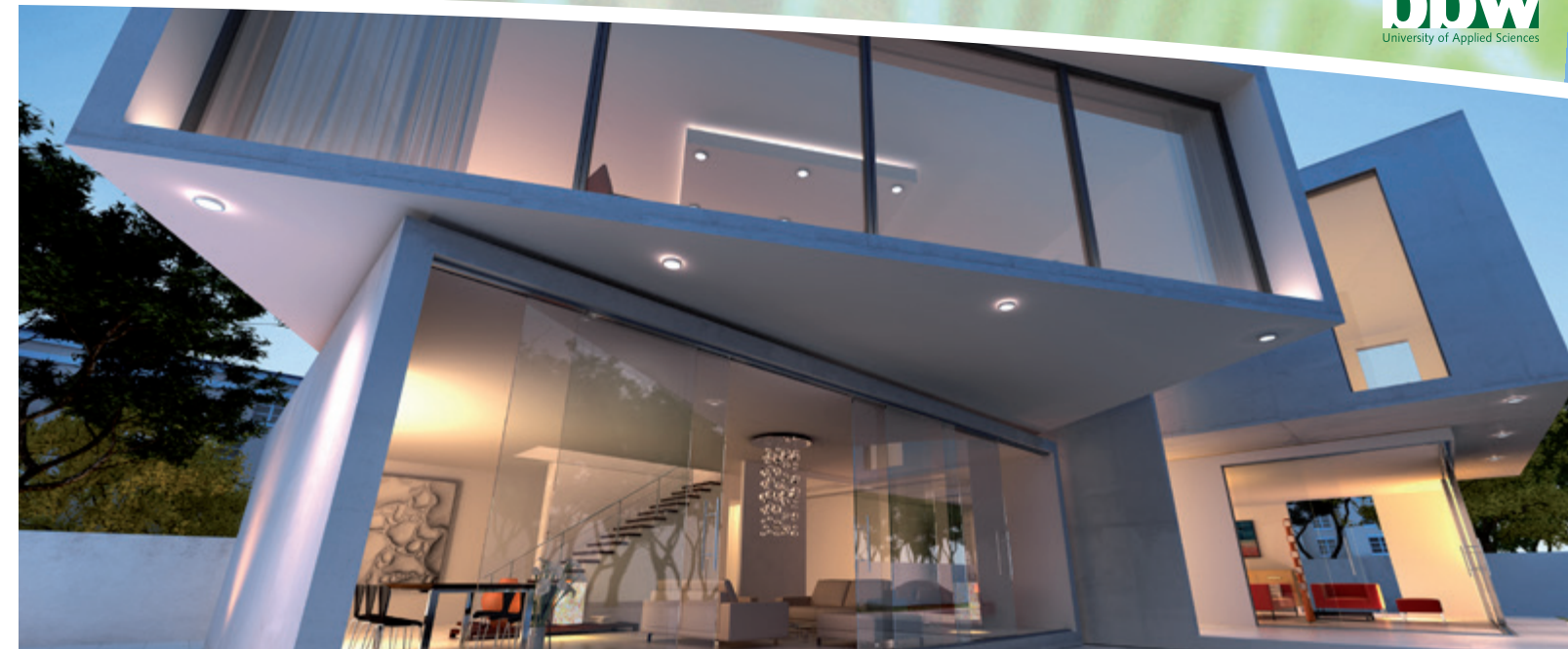


Sie wollen mehr über unsere Angebote wissen?

www.bbwhochschule.de

www.facebook.com/bbwhochschule

0800 0800 229 (freecall)



Bachelorstudiengang Wirtschaftswissenschaften Spezialisierung Immobilienmanagement

Bachelor of Arts, B.A.

(in Vollzeit und berufsbegleitend) – auch ohne Abitur –

in Kooperation mit:



gefördert durch:



Studieren für die berufliche Praxis

Die bbw Hochschule - Hochschule der Wirtschaft für die
Wirtschaft in Berlin und Brandenburg



SYSTEMAKKREDITIERT

nach Akkreditierungsrat durch FIBAA

Überblick

Die Bau- und Immobilienwirtschaft erzielt in Deutschland einen Anteil von 19 % an der gesamten Wertschöpfung. In der Branche arbeiten 2,8 Millionen sozialversicherungspflichtige Beschäftigte. Das Immobilienvermögen umfasst einen Wert von mehr als 10 Billionen Euro. Kaum ein Wirtschaftszweig bietet derzeit so viele stabile und interessante Einsatzmöglichkeiten. Die Nachfrage nach qualifizierten Fach- und Führungskräften ist unverändert hoch. Wichtig für einen erfolgreichen Einstieg ist es jedoch, das in den Unternehmen geforderte fachliche und methodische Wissen zu gewinnen.

Das Bachelorstudium „Immobilienmanagement“ an der bbw Hochschule bietet den Studierenden eine generalistische, praxisorientierte Ausbildung mit hervorragenden Karrierechancen. Es umfasst den gesamten Lebenszyklus einer Immobilie von der Projektidee über die Planung, Bebauung, Bewirtschaftung und Modernisierung bis zur Nutzung und Neugestaltung. Die Lehrveranstaltungen werden von qualifizierten Dozenten mit umfangreichen Praxiserfahrungen aus allen Bereichen der Branche durchgeführt. Das Studium verbindet Lehrangebote aus den kaufmännischen, technischen und juristischen Bereichen der Immobilienwirtschaft. Die Studierenden gewinnen die notwendige Fach-, Methoden und Führungskompetenz für die dort anstehenden Pro-

blemlösungsprozesse, wobei ein Schwerpunkt in der Vermittlung moderner Managementmethoden liegt. Die enge Verbindung von Theorie und Praxis fördert hoch qualifizierte Fach- und Führungskräfte, die bestens für ihre zukünftigen Aufgaben gerüstet sind.

Absolventen des Bachelorstudiums Immobilienmanagement besitzen hervorragende Chancen für die Übernahmen verantwortungsvoller, gut dotierter Aufgaben in allen Fachbereichen der Immobilien-, Wohnungs- und Bauwirtschaft (Projektentwicklung, Beratung und Vermittlung, Portfolio und Asset Management, Property Management etc.), in Banken, Versicherungen, der öffentlichen Verwaltung sowie in der Industrie. Das Studienkonzept ist mit dem BBU Verband Berlin-Brandenburgischer Wohnungsunternehmen e. V. abgestimmt und durch diesen evaluiert.

Informationen:

Studienformen

Das Studium zum Bachelor lässt sich in zwei verschiedenen Studienformen absolvieren:

- berufsbegleitendes bzw. ausbildungsbegleitendes Studium
- Vollzeitstudium mit integrierten Praxisprojekten

Ein Wechsel in eine andere Studienform ist jederzeit möglich.

Studienzeiten

Vollzeit

Pro Studienjahr sind ca. 6 Wochen Urlaub vorgesehen.

Unterrichtszeiten: 08.30 - 17.30 Uhr.

Berufs-/ Ausbildungsbegleitend

2 Abende/ Woche 18:00 - 21:15 Uhr

2 Samstage/ Monat 08:30 - 17:15 Uhr

Dauer

Vollzeit

3 Jahre, bzw. 6 Semester, bzw. 1.800 St.

Berufs-/ Ausbildungsbegleitend

4 Jahre, bzw. 8 Semester (Verkürzung auf

7 Semester möglich), bzw. 1.800 Stunden

Studiengebühr

Vollzeit

36 Raten à EUR 470,00 (EUR 16.920,00)

Berufs-/ Ausbildungsbegleitend

48 Raten à EUR 352,50 (EUR 16.920,00)

Einschreibe-/ Prüfungsgebühr

- keine

Beginn

Studienbeginn ist für das berufsbegleitende Studium jeweils der 1. März und der 1. September, für das Vollzeitstudium der 1. April und der 1. Oktober des Jahres.

Technische Voraussetzungen

Für die Betreuung via E-Learning-Plattform ist der Zugang zu einem internetfähigen Computer Voraussetzung.

Zulassungsberechtigung

- Abitur oder Fachhochschulreife **ODER**
- Abschluss Meister oder Meisterin, staatlich geprüfte/-r Techniker/-in, staatlich geprüfte/-r Betriebswirt/-in **ODER**
- ein für das Studium geeigneter Berufsabschluss mit mindestens dreijähriger Berufserfahrung

Anerkennung Immobilien-Ökonom (GdW)

Mit einem abgeschlossenen Immobilienökonom (GdW) verkürzt sich das berufsbegleitende Studium.

Dauer: 2,5 Jahre, bzw. 5 Semester

Studiengebühren: 30 Raten à 352,50 EUR (EUR10.575,00)

Studieninhalte und Verlauf

Mit wirtschaftswissenschaftlichen und juristischen Einführungsvorlesungen sowie einer Ausbildung in Wirtschaftsenglisch und Mathematik wird im ersten Studienjahr im Grundlagenstudium das Fundament für die erfolgreiche Absolvierung eines kaufmännischen Studiums geschaffen. Erkenntnistheorie und Persönlichkeitsentwicklung stehen dabei im Mittelpunkt.

Im Spezialstudium werden alle wichtigen Aufgabenfelder der Immobilienwirtschaft behandelt. Die Lehrangebote beinhalten einen interdisziplinären Ansatz, der neben den kaufmännischen Fächern baugestalterische, soziologische und Nachhaltigkeitsthemen umfasst. Dabei werden die Studierenden mit den Herausforderungen eines zunehmenden globalen Marktes vertraut gemacht. Die Ausbildung beschränkt sich nicht auf Vorlesungen. Sie umfasst darüber hinaus gemeinsame zu bearbeitende Projekte, Planspiele, Vermarktungskonzepte und Exkursionen. Dabei nehmen die Studierenden die Perspektive von Projektentwicklern, Investoren, Maklern und Bestandsmanagern ein.

Der zunehmenden Internationalisierung trägt das projektbezogene Anwendungsstudium Rechnung. Hier werden aktuelle Führungs- und Managementmethoden in enger Verbindung zu ethischen, kulturellen und umweltbezogenen Themen vermittelt. Die Vorlesungen finden teilweise in englischer Sprache statt und schließen jeweils mit Case Studies ab.

Alle Prüfungen werden studienbegleitend durchgeführt und nach einem Creditsystem bewertet. Das Bachelorstudium schließt mit einer unternehmensbezogenen Bachelorarbeit ab.

Förderung

Die Studiengebühren sind bei Vorliegen der Voraussetzungen für das berufsbegleitende Studium steuerlich absetzbar. Die Unternehmen können ganz oder teilweise die Studiengebühren übernehmen. Die Studiengänge der bbw Hochschule erfüllen die Voraussetzungen dafür, dass Vollzeitstudierende BAföG oder Bildungskredit in Anspruch nehmen können. Über weitere Finanzierungsmöglichkeiten informiert Sie gerne die bbw Hochschule.

Vergabe des Titels Immobilienökonom (GdW)

Nach dem Spezialstudium an der bbw Hochschule im Studiengang Wirtschaftswissenschaften mit der Spezialisierung Immobilienmanagement kann der Titel Immobilienökonom (GdW) durch die BBA Akademie der Immobilienwirtschaft e.V., Berlin, verliehen werden. Für die Ausstellung des Zeugnisses ist die BBA Akademie der Immobilienwirtschaft e.V., Berlin, verantwortlich.

Geeignete Berufsausbildungen laut Studienordnung der bbw Hochschule sind:

- in der Regel kaufmännische Ausbildung

Über die inhaltliche Vergleichbarkeit von Berufsausbildungen mit einer anderen Bezeichnung als den genannten, entscheidet die Hochschulleitung.

Grundlagenstudium	Spezialstudium	Anwendungsstudium
Kompetenzgrundlagen	Volkswirtschaftliche Grundlagen der Immobilienwirtschaft	Controlling
Wirtschaftsmathematik und statistische Methoden		
Grundlagen der Betriebswirtschaftslehre und betriebliche Leistungsbereiche	Betriebswirtschaftliche Grundlagen der Immobilienwirtschaft	International Management und Business Strategy
Wirtschaftsrecht	Immobilienbewertung / Steuerrechtliche und versicherungs-technische Grundlagen der immobilienwirtschaft	Interkulturelles Management/ Wirtschaftsethik/ Diversity Management
Wirtschaftspolitik und Außenwirtschaft	Management von Immobilienunternehmen	Qualitäts- und Umweltmanagement
Finanzwirtschaft		
Rechnungswesen	Immobilienmarketing	Bachelorthesis und Kolloquium
Volkswirtschaftslehre		
Unternehmensführung	Immobilieninvestitionen, -finanzierung und Kapitalmärkte	Bachelorthesis und Kolloquium
Projektmanagement		
Informationsmanagement	Bauprojektmanagement und -steuerung	Bachelorthesis und Kolloquium
Organisation und Personalmanagement		
Wirtschaftsenglisch	Wohnungswirtschaft und -politik	Student Consulting Analyse
Student Consulting Analyse	Praxisphase	
Praxisphase		

Modulübersicht

Akkreditiert und anerkannt

- Die bbw Hochschule ist durch den Wissenschaftsrat, dem wichtigsten wissenschaftspolitischen Beratergremium in Deutschland akkreditiert und reakkreditiert, durch die Senatsverwaltung Berlin staatlich sowie international anerkannt. Als erste private Fachhochschule in Berlin und Brandenburg ist die bbw Hochschule durch die FIBAA systemakkreditiert. Im Auftrag des deutschen Akkreditierungsrates wird in einem solchen Verfahren das Qualitätsmanagementsystem von Hochschulen zur Entwicklung und Qualitätssicherung von Studiengängen begutachtet und bei Erfolg die Hochschule systemakkreditiert. Der bbw Hochschule wurde damit bescheinigt Studiengänge auf Grundlage des Qualitätsmanagementsystems eigenständig zu entwickeln und qualitätsgemäß durchzuführen.

